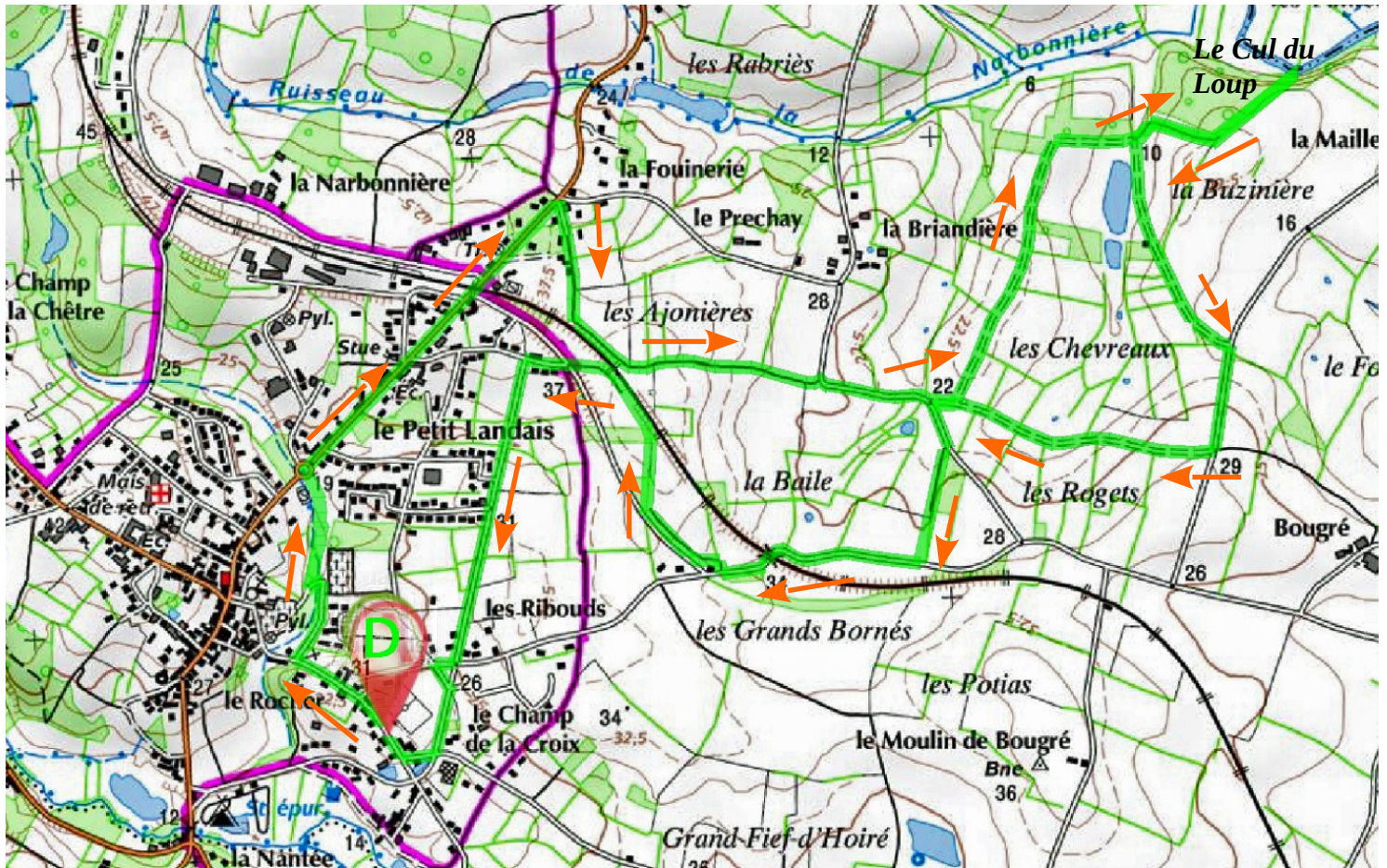


Le Cul du Loup.



Distance : 8,33 km

Durée : 2 heures

Carte IGN : 1327 O

Départ à la salle polyvalente . (Parking)

Prendre la direction du bourg, aussitôt après la vierge, s'engager à droite sur la route puis sur le parking, longer le cimetière et continuer tout droit jusqu'au rond point du 3ème Millénaire.

Au rond point, prendre la rue à droite, continuer jusqu'à la voie ferrée, la traverser.

Continuer tout droit sur 300 m et prendre le 1^{er} chemin le plus à droite. (ch de la gîte de la Billerie).

Continuer le chemin jusqu'à retrouver une route, prendre cette route à droite sur 300 m environ.

Prendre le 1^{er} chemin sur la gauche et tout de suite un autre chemin sur la gauche.

Continuer ce chemin jusqu'au point 10.

Au point 10, emprunter le chemin à gauche qui vous conduit au Cul du Loup.

Vous êtes au bord de l'Yon. Faire demi-tour afin de revenir au point 10.

Au point 10, prendre le chemin sur la gauche jusqu'à la route. Prendre à droite cette route et prendre le 1^{er} chemin à droite jusqu'à la prochaine route.

Au point 22, prendre à gauche la route et à 100 m prendre le 1^{er} chemin à droite.

Au bout du chemin, prendre la route à droite, passer sous le pont de chemin de fer puis prendre le 1^{er} chemin à droite avant la 1ère maison.

Au bout du chemin, prendre la route en face, puis rapidement la 1ère rue à gauche (rue du Tram), continuer tout droit cette rue jusqu'au stop. Au stop, prendre à droite puis contourner le stade par la gauche et rejoindre le point de départ.

Les points numérotés sont des points d'altitude qui servent de référence sur la carte.